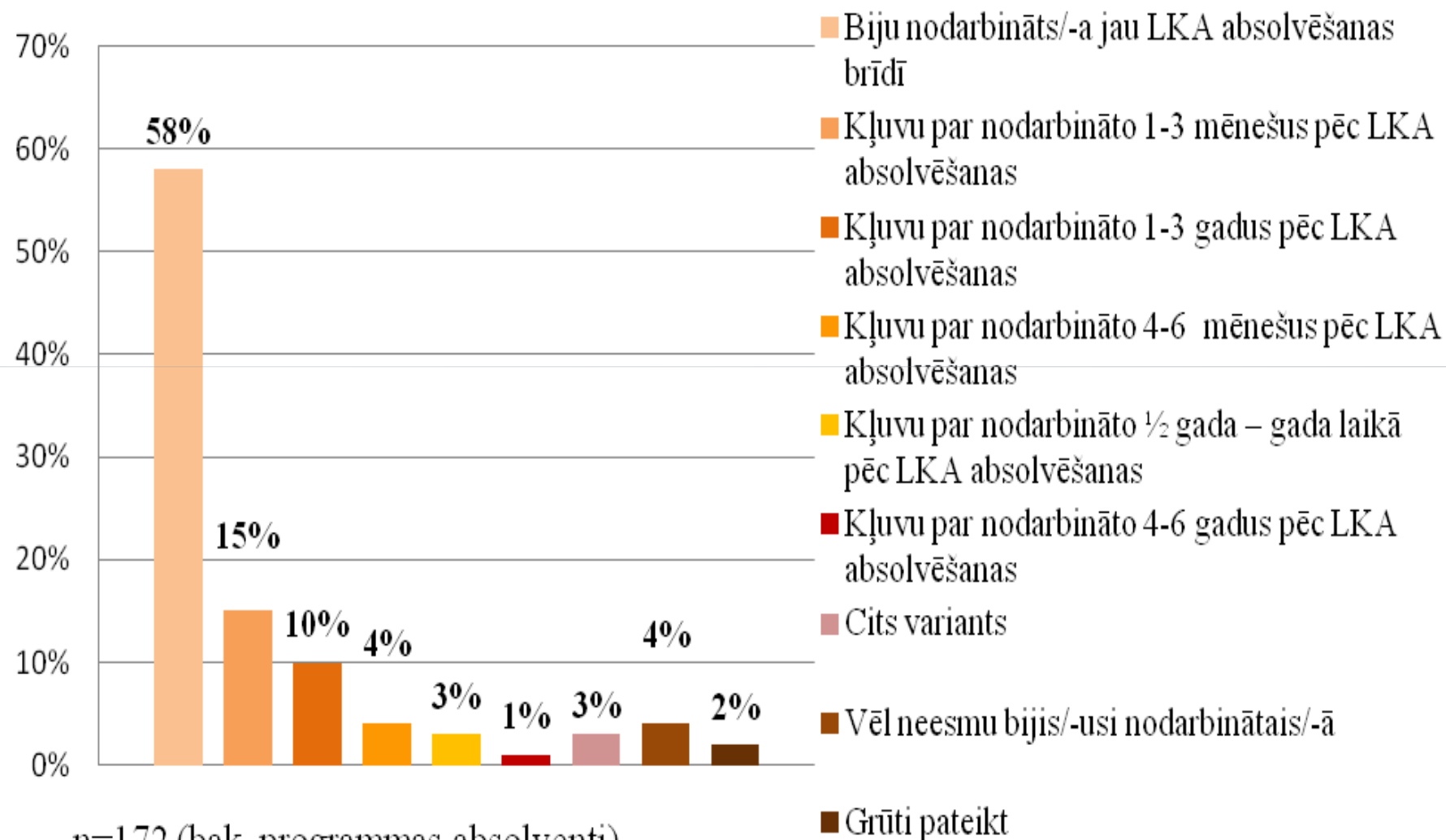


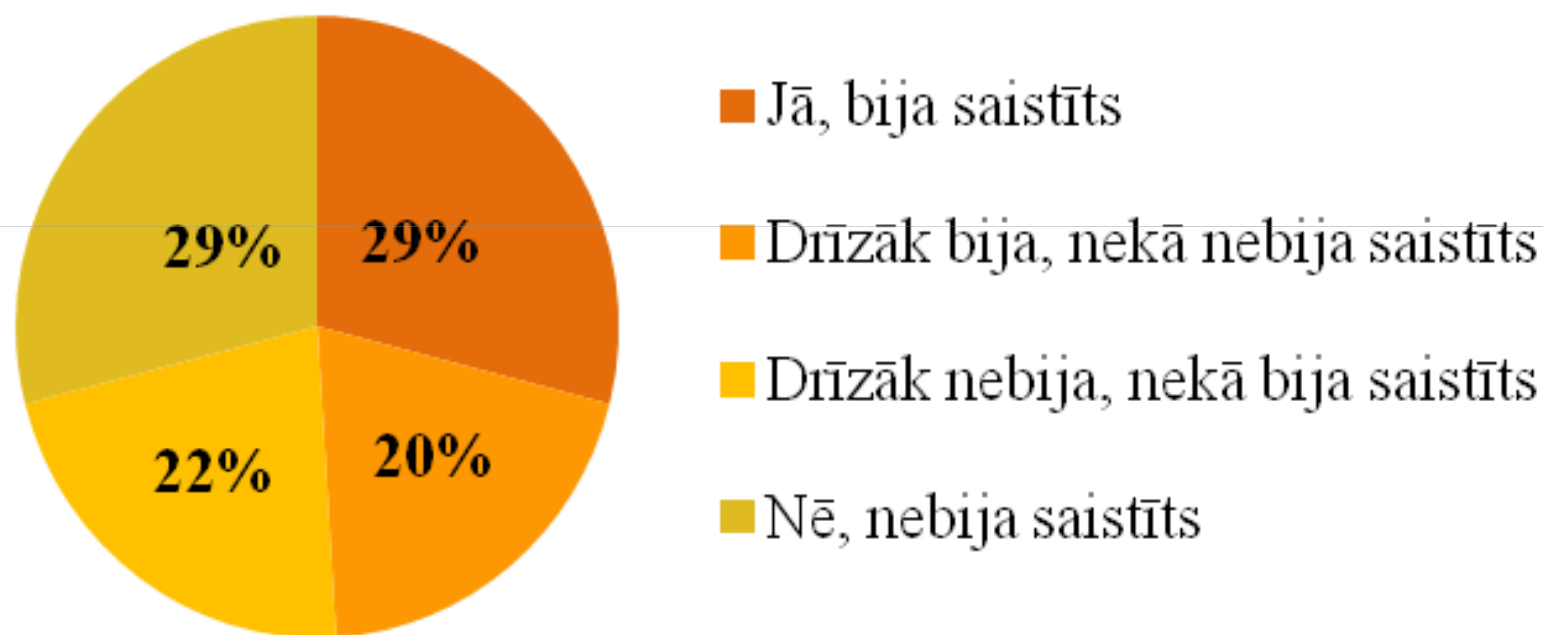
Latvijas Kultūras
akadēmijas
iepriekšējo gadu
absolventu aptauja

Nodarbinātības statuss LKA absolvēšanas laika posmā:



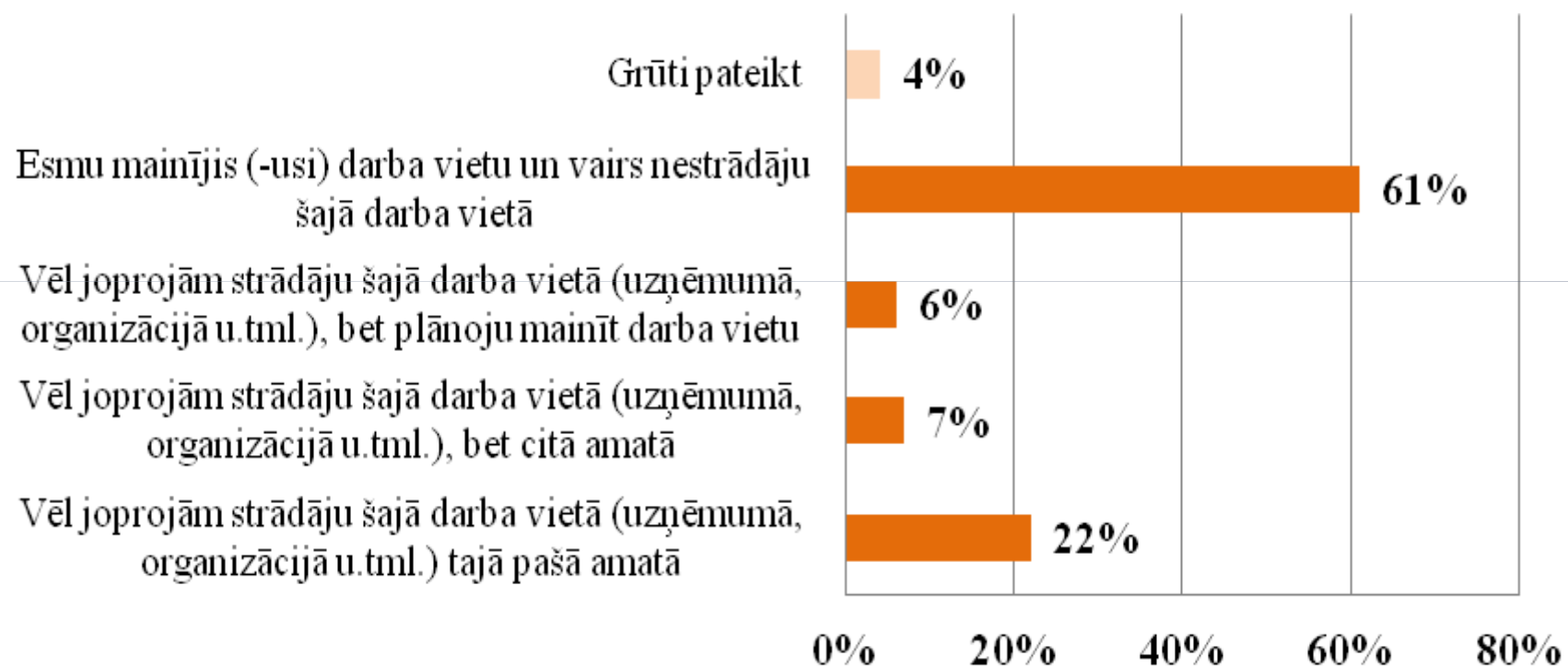
n=172 (bak. programmas absolventi)

**Vai darbs, ko veica laika posmā, kad
respondents absolvēja LKA, bija vai nebija
saistīts ar izglītību, ko ieguva LKA:**



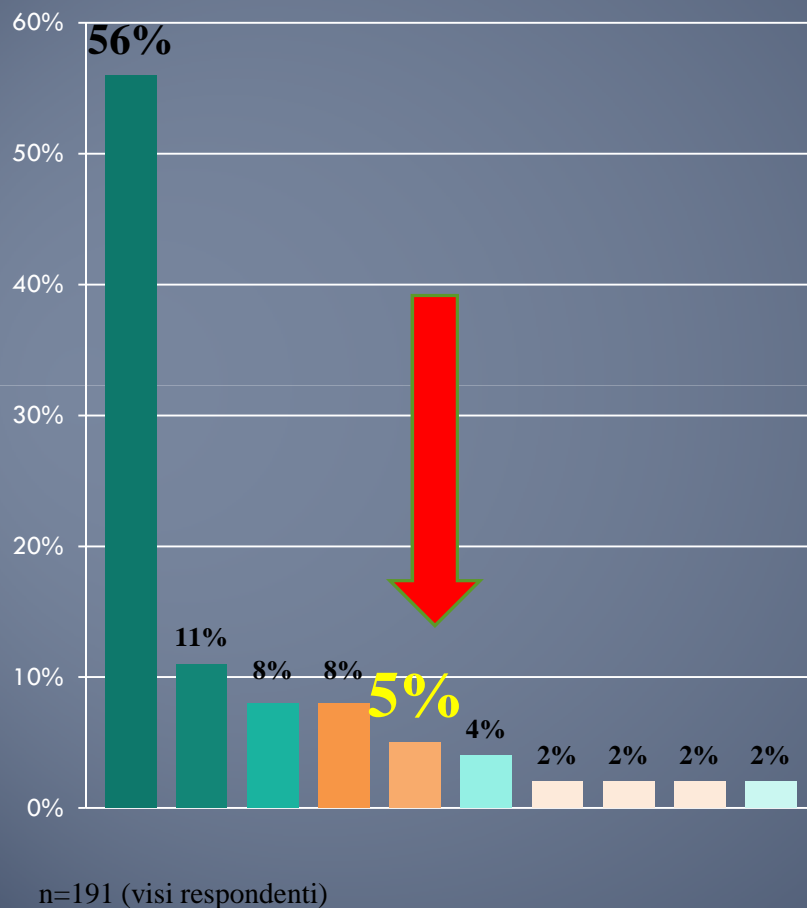
n=163 (bak. programmas absolventi, kas
uzsākuši darba gaitas pēc LKA absolvēšanas)

Saistības ar darbavietu, kur respondents strādāja LKA absolvēšanas laikā, šobrīd:



n=163 (bak. programmas absolventi, kas uzsākuši darba gaitas pēc LKA absolvēšanas)

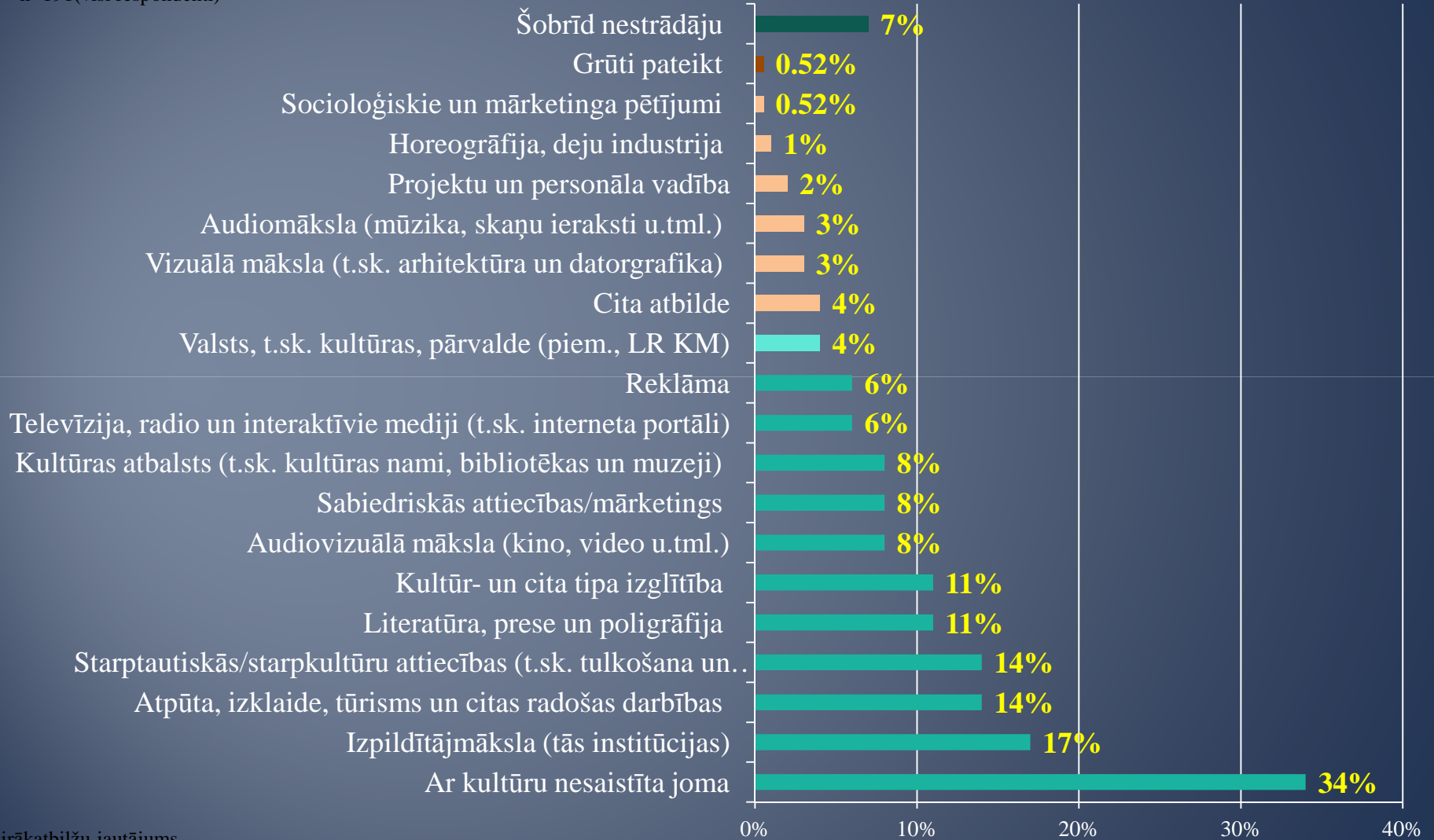
Respondenta pašreizējais nodarbinātības statuss:



- Esmu nodarbināts (-a)/ strādāju pilnu darba dienu
- Esmu nodarbināts (-a)/ strādāju pilnu darba laiku un turpinu savu izglītību
- Esmu nodarbināts (-a)/ strādāju nepilnu darba dienu
- Esmu nodarbināts (-a)/ strādāju nepilnu darba laiku un turpinu savu izglītību
- **Esmu bezdarbnieks (-ce) (reģistrēts vai neregistrēts) un meklēju darbu**
- Turpinu savu izglītību (mācības) un neesmu nodarbināts (-a)/ nestrādāju
- Rūpējos par savu ģimeni

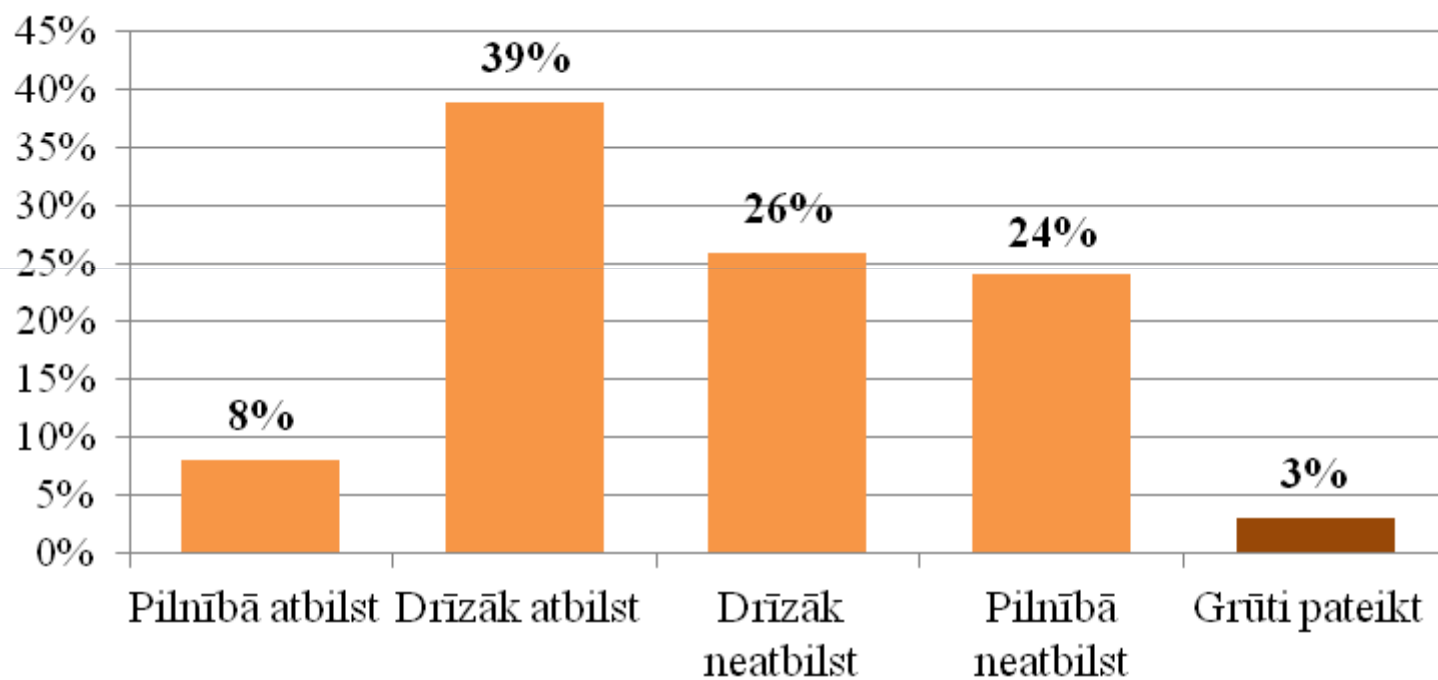
Joma, kurā pašlaik darbojas respondents:

n=191(visi respondenti)



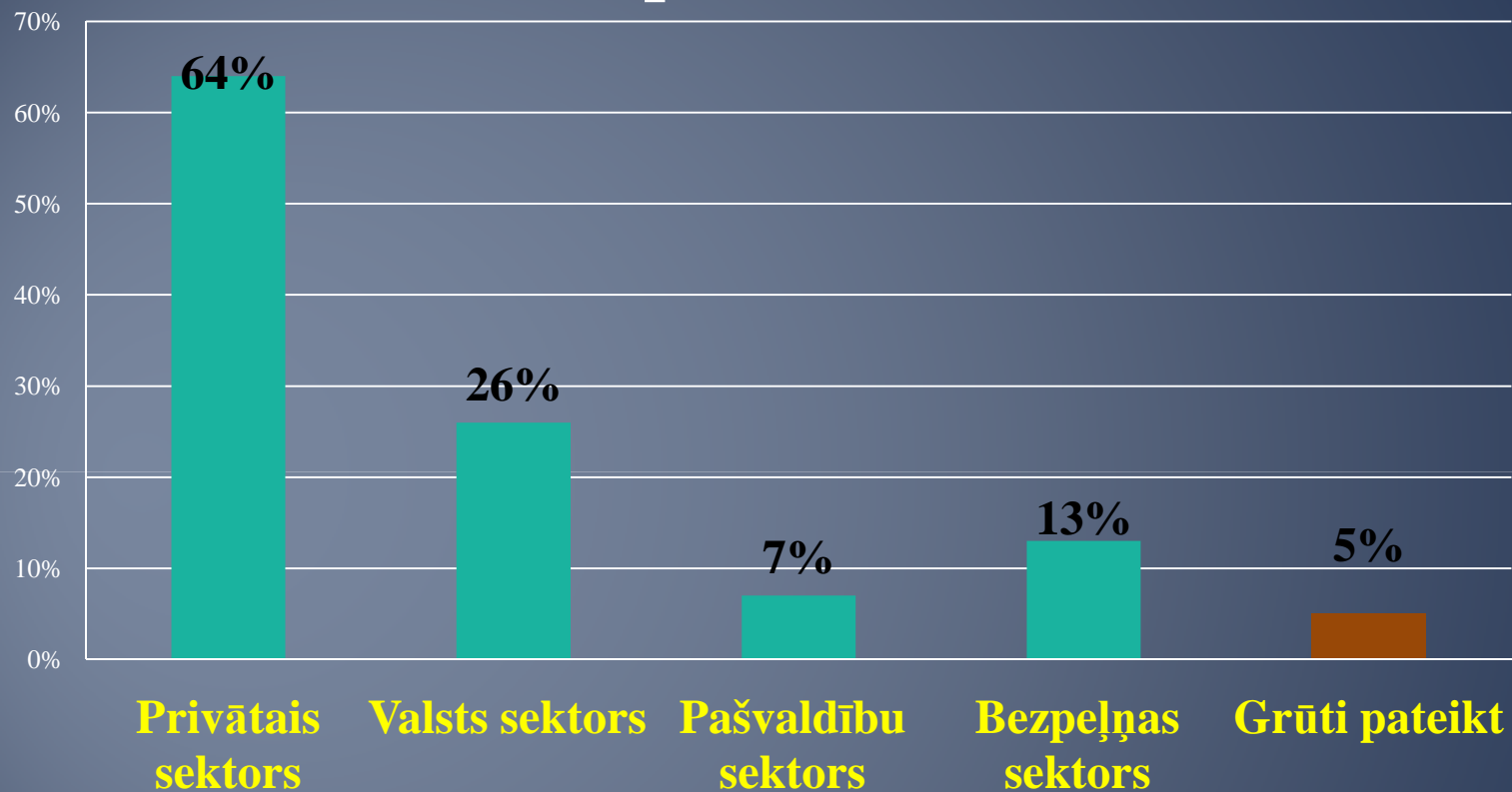
*Vairākatbilžu jautājums

Vai respondenta pašreizējais ieņemamais amats kopumā atbilst LKA apgūtajam studiju virzienam:



n=178 (respondenti, kas norādījuši, ka strādā)

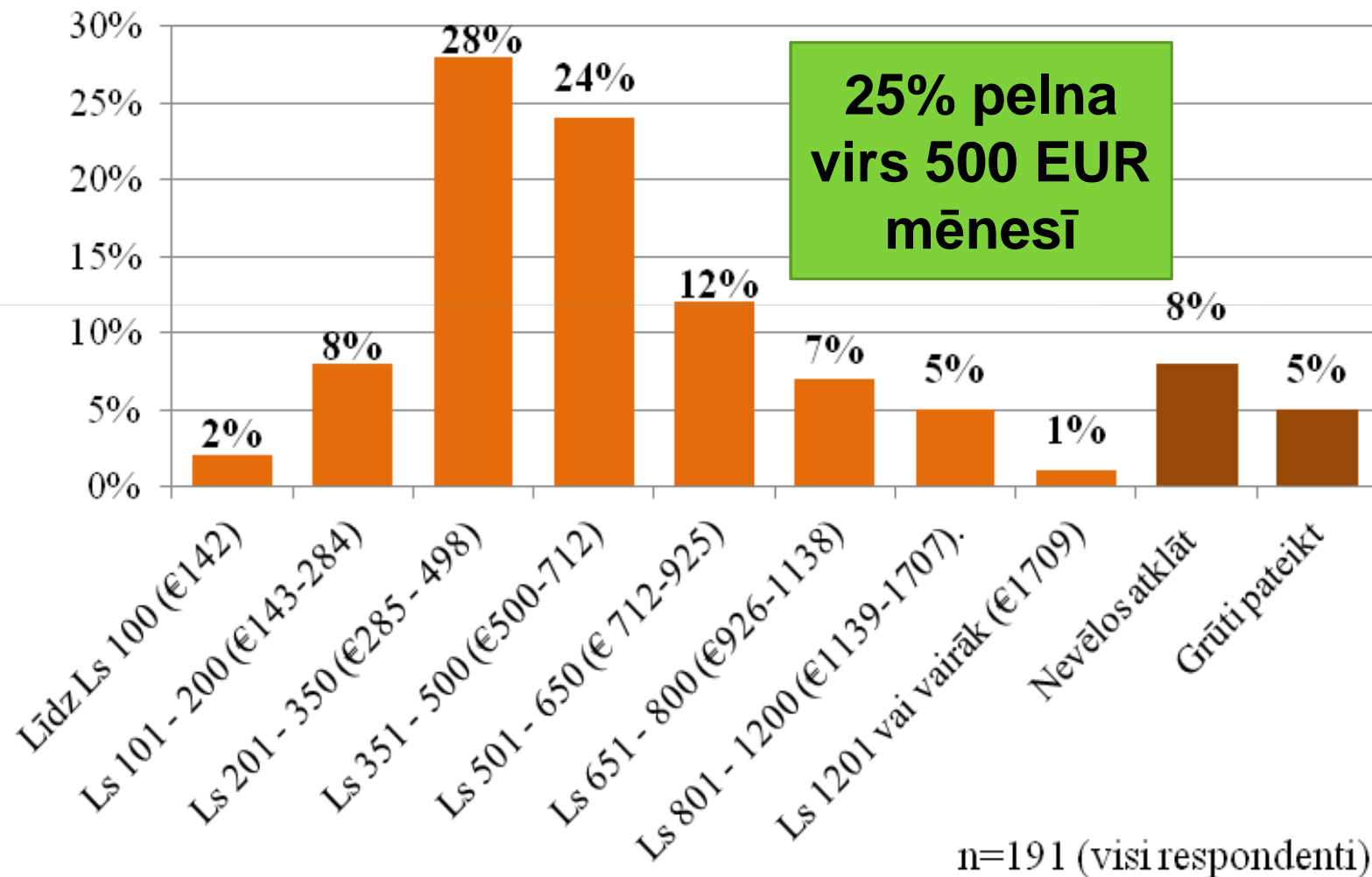
Sektors, kurā šobrīd darbojas respondents:



n=176 (LKA absolventi, kas šobrīd strādā)

* Vairākatbilžu jautājums

Vidējie mēneša ienākumi 2013. gadā:



Respondentaprāt, cik lielā mērā (kur 1 ir nemaz, bet 5 - pilnībā/ļoti lielā mērā):

■ Nemaz (1) ■ 2 ■ 3 ■ 4 ■ Pilnībā/Lielā mērā (5) ■ Grūti pateikt

